

PwC Galataport AI Lab

Yapay Zeka Deneyimi

Yapay Zeka Deneyimi @PwC Türkiye AI LAB

Katılım Bilgileri

Metodoloji:

- ❑ Yapay zeka alanında temel bilgilendirme odaklı yaklaşım
- ❑ İnteraktif bir öğrenme ortamı sunan içerik
- ❑ Teorik bilgileri ile pratik uygulamaları harmanlayan akış
- ❑ Modelleri grup çalışmaları ve projeler ile deneyimleme

Kimler Katılnmalı?

- ❑ Yapay Zeka konularında kendini geliştirmeyi istiyorsan
- ❑ İş süreçlerine entegre etmeyi düşünüyorsan
- ❑ Rakiplerinden bir adım öne çıkmayı hedefliyorsan
- ❑ Yapay zeka alanında ben de varım diyorsan katılmalısın



Yapay Zeka Deneyimi @PwC Türkiye AI LAB Katılım Bilgileri

Neden Katılmalı?

- İş süreçlerini optimize etmek
- Karar alma süreçlerini iyileştirmek
- İnovasyona teşvik etmek
- Teknolojik gelişmelere ayak uydurmak
- Şirketin dijital dönüşüm sürecine liderlik etmek
- Şirket içindeki uzmanlığı artırmak
- Veri odaklı ve yenilikçi bir kültür oluşturmak
- Geleceğe yönelik başarıyı desteklemek için katılmalısın



Yapay Zeka Deneyimi @PwC Türkiye AI LAB

Modül 1: Yeni Teknolojiler ve Yapay Zeka

Yapay Zeka Anlayışı

- Yapay Zeka kavramının tanımı
- İş dünyasında Yapay Zeka
- Farklı sektörlerde Yapay Zeka

Üretken Yapay Zeka (GenAI) Modelleri

- ChatGPT / Bard / Copilot/Gemini
- Modellerin temel özellikleri
- Büyük dil modelleri (LLM)

Uygulama ve Kullanım Alanı

Örnekleri

- Katılımcı firmanın bulunduğu sektöre özel uygulama ve kullanım alanı örnekleri

Yapay Zeka ve Etik

- Düzenlemeler ve riskler
- Yapay zeka tarafından üretilen içeriğin etik sonuçları
- Sorumlu yapay zeka kullanımının önemi
- Üretilmiş içeriklerdeki önyargı



Yapay Zeka Deneyimi @PwC Türkiye AI LAB

Modül 2: Nasıl kullanmalıyız?

Prompt Mühendisliği 101

- Model deneyimi kavramları
- Prompt mühendisliğine giriş
- Uygulamalı Prompt örnekleri
- Tokenizasyon
- OpenAI modülleri ve GPT'ler



Yapay Zeka Deneyimi @PwC Türkiye AI LAB

Modül 3: AI LAB Deneyimi

- ❑ Şirket uygulamaları AI Lab istasyonları turu

Modül 4: Yapay Zeka Kullanım Alanı Belirleme Çalıştayı

- ❑ Çalıştay hedeflerine genel bakış
- ❑ Yapay zeka ile ilgili sektörel proje fikirleri oluşturma
- ❑ Yapay zeka proje sunumları
- ❑ Geri bildirim ve tartışma



Yapay Zeka Deneyimi @PwC Türkiye AI LAB

1. Gün Program

09.30 - 10.00

Açılış

10.00 - 10.15

Mega Trendler

10.15 - 10.30

Yeni Teknolojiler ve Yapay Zeka

10.30 - 10.45

Kahve Arası

10.45 - 11.15

Üretken Yapay Zeka

11.15 - 12.00

Uygulama ve Kullanım Alanı Örnekleri

12.00 - 13.30

Öğle Yemeği

13.30 - 15.30

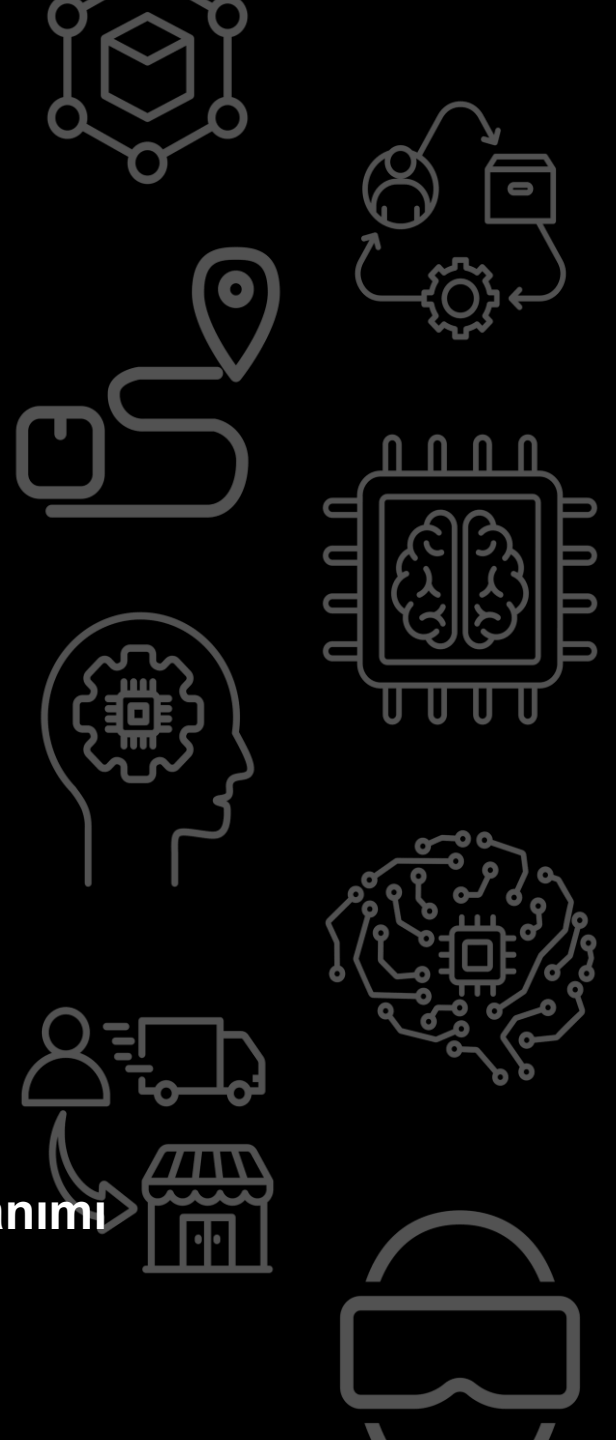
Nasıl Kullanmalıyız: Prompting

15.30 - 16.00

Hep Birlikte Uygulamalı Yapay Zeka Araçları Kullanımı

16:00- 16:30

Değerlendirme & Kapanış



Yapay Zeka Deneyimi @PwC Türkiye AI LAB

2. Gün Program

09.30 - 10.00

Açılış

10.00 - 11.00

AI LAB Deneyimi: Şirket Uygulamaları

11.00 - 11.15

Kahve Arası

11.15 - 12.15

AI LAB Deneyimi: Şirket Uygulamaları

12.15 - 13.00

Öğle Yemeği

13.00 - 14.00

Yapay Zeka Kullanım Alanı Belirleme Çalıştayı

14.00 - 14.15

Kahve Arası

14.15 - 15.15

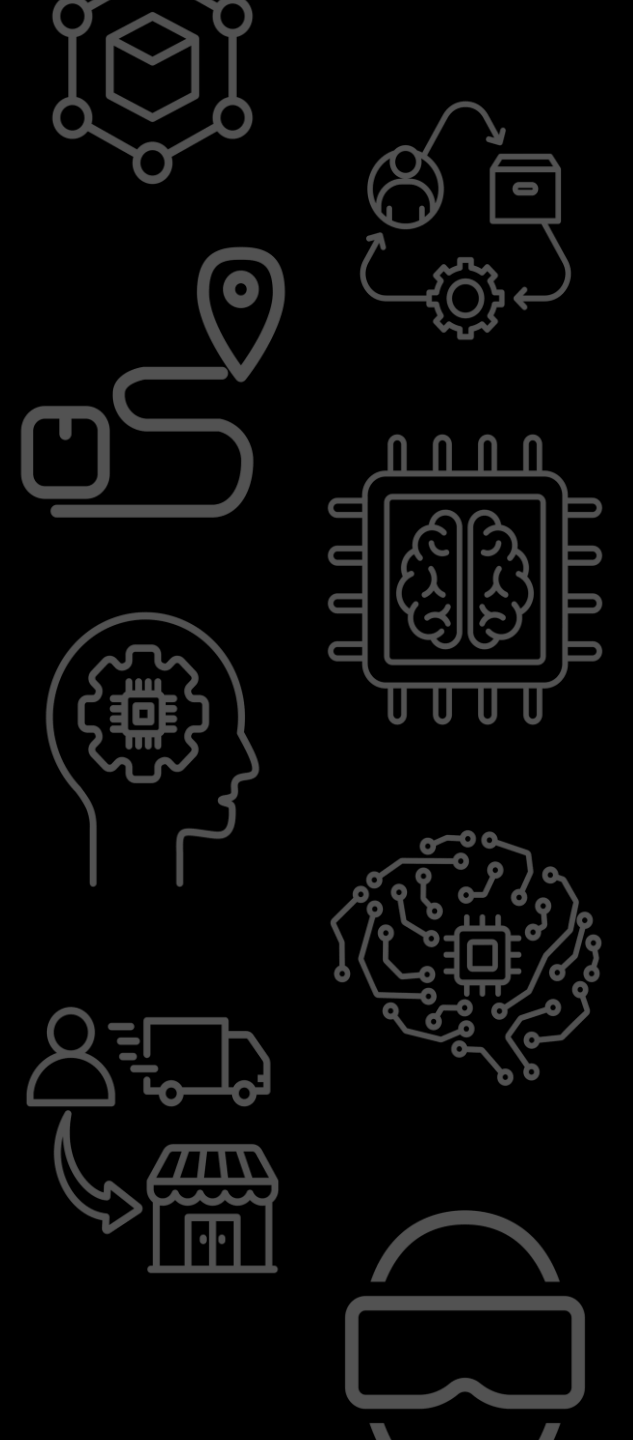
Yapay Zeka Kullanım Alanı Belirleme Çalıştayı

15.15 - 15.30

Kahve Arası

15:30 – 16:00

Sunum & Değerlendirme & Kapanış



Keşfetmeye hazır mısınız?